

## Brug af Feltkompas M/71



Udarbejdet af  
Uddannelses Udviklings Afdelingen

I samarbejde med  
Forsvarets Gymnastikskole



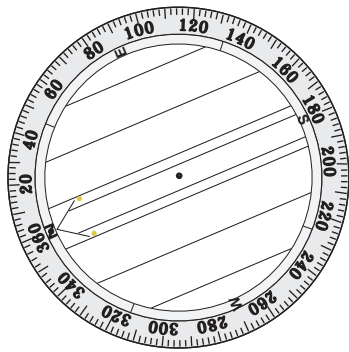
**Blank**

---

Skriv navnene på kompassets hoveddele!

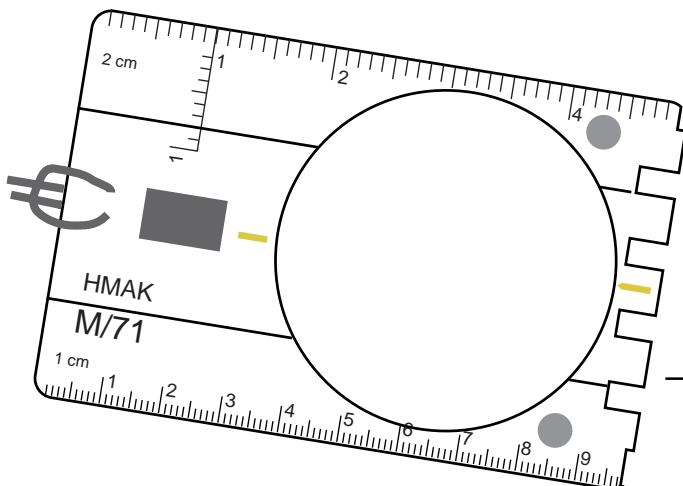
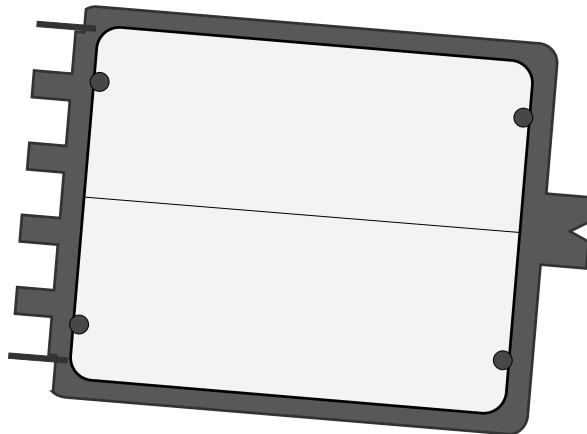


1 \_\_\_\_\_



\_\_\_\_\_ 2

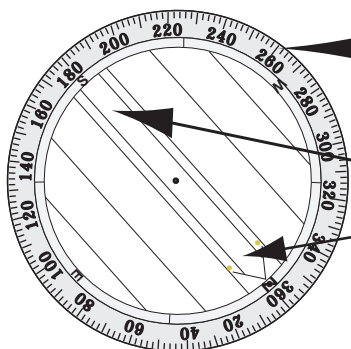
3 \_\_\_\_\_



\_\_\_\_\_ 4

Opgave 2:

Skriv navnene på kompassets forskellige måleinddelinger !

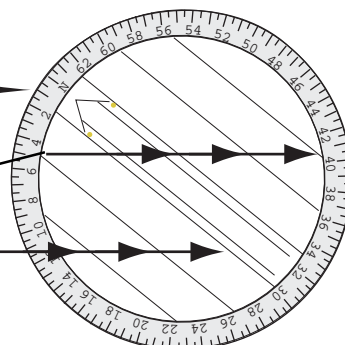


1.

2.

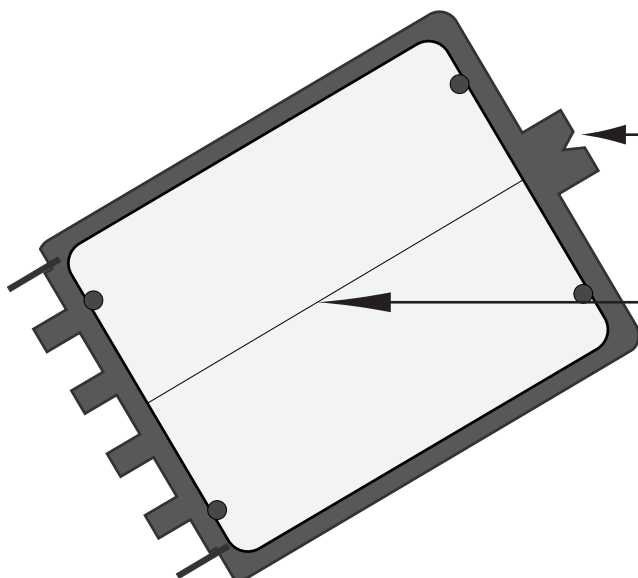
3.

4.



5.

6.



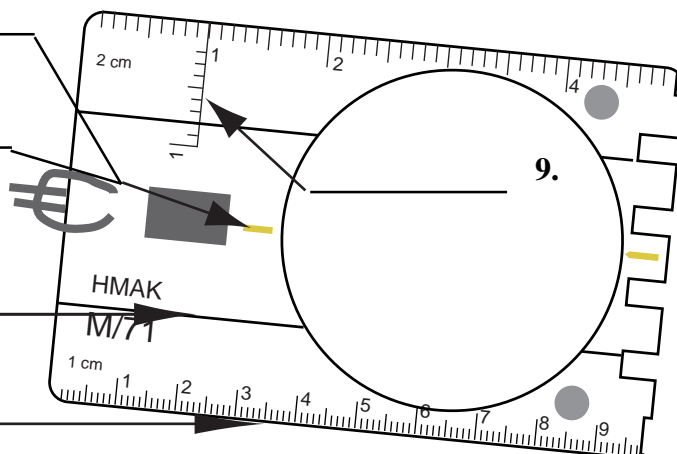
7.

8.

10.

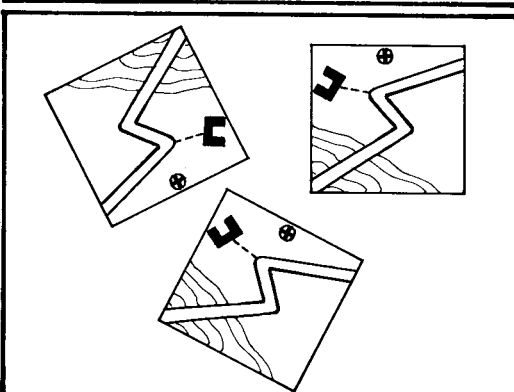
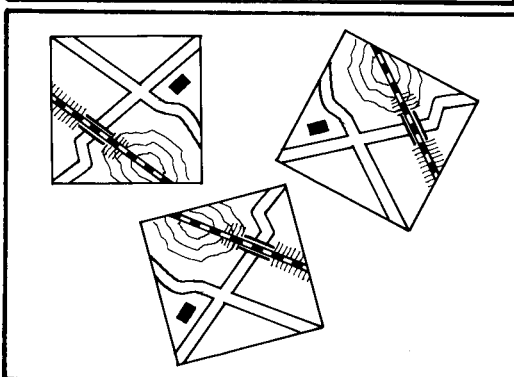
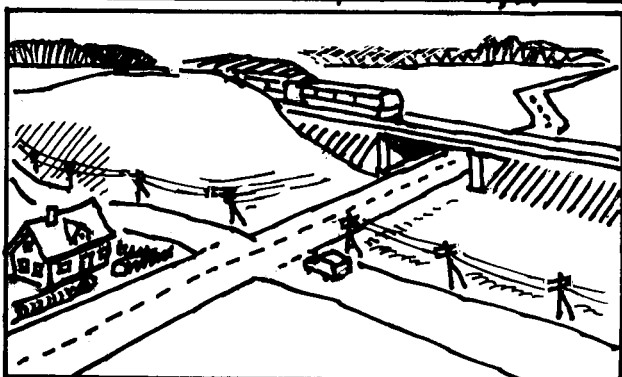
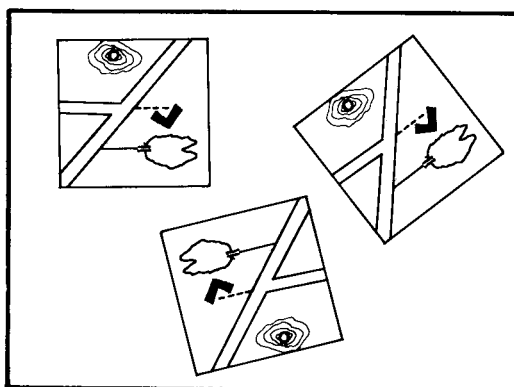
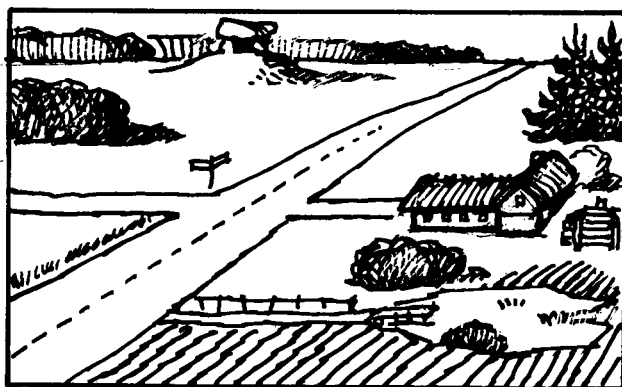
11.

(set fra undersiden)



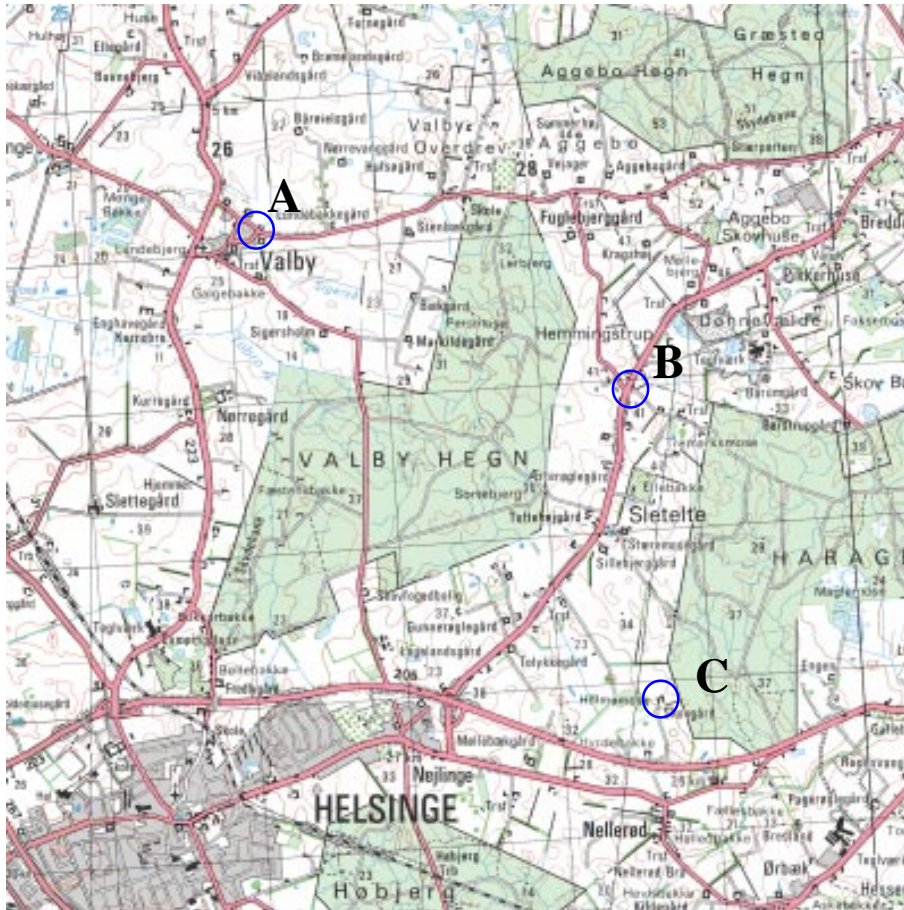


Overstreg de kort, der ikke er orienteret rigtigt.



#### Opgave 4:

Find retningerne, fra A til B, og fra B til C. Du skal måle i TS, ved hjælp af dit kompas.



Fra A til B er retningen: \_\_\_\_\_

Fra B til C er retningen: \_\_\_\_\_

- a. Bestem retningen fra A til B på kortudsnittet, ved hjælp af dit eget kompas!



Retningen fra A til B er: \_\_\_\_\_

- b. Du skal nu afgøre på hvilken af nedenstående tegninger, den i 5a fundne kompasretning er rigtigt indlagt.

Sæt kryds under den tegning der er rigtigt tegnet !

## Opgave 6:

Afkryds det rigtige af nedenstående eksempler på kompasgang



Du har bestemt en retning på 4850 TS. Nu skal du til at følge denne retning i terrænet frem mod B. På kortet har du bedømt afstanden til at være 2 km.

1. Du hæver kompasset,
- 2 drejer den faste nordpil nøjagtigt hen over kompasnålen,
- 3 sigter over kærven, finder frem til en terrængenstand, som ligger i sigtelinien,
4. løber frem til terrængenstanden uden brug af kompas,
5. hæver igen kompasset, får kompasnålen til at spille, sigter over kærven og løber frem til B.

Du har bestemt en retning på 4850 TS. Nu skal du til at følge denne retning i terrænet frem mod B. På kortet har du bedømt afstanden til at være 2 km.

1. Du hæver kompasset,
2. får kompasnålen til at spille,
3. holder kompasset tæt til kroppen,
4. sigter over kærven, finder frem til en terrængenstand, som ligger i sigtelinien,
5. løber frem til terrængenstanden, stadig med kompasset tæt til kroppen,
6. ser igen på kompasset og fortsætter frem til B.

Du har bestemt en retning på 4850 TS. Nu skal du til at følge denne retning i terrænet frem mod B. På kortet har du bedømt afstanden til at være 2 km.

1. Du hæver kompasset,
2. får kompasnålen til at spille,
3. sigter over kærven, finder frem til en terrængenstand, som ligger i sigtelinien,
4. løber frem til terrængenstanden uden brug af kompas,
5. hæver igen kompasset, får kompasnålen til at spille, sigter over kærven og løber frem til B.





Nummerér sætningerne herunder i den rækkefølge fra 1 til 6, som du i terrænet ville tage en retning med kompasset.

Drej kompasset, mens kompasset fastholdes i sigtet mod B.

Aflæs magnetisk nordvinkel for retningen fra A - B i TS på kompassets bagside eller i grader på kompasset ud for de respektive aflæsningsmærker.

Tag opstilling i A.

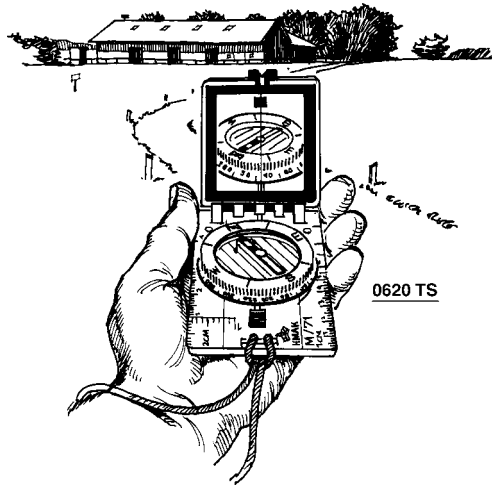
Samtidig med at nålens røde ende, peger i nordpilens retning, og nålens midte falder i spejlets sigtestreg.

Hold kompasset vandret i hånden i udstrakt arm og sigt over kærven mod B.

Indtil man i sigtespejlet ser, at kompasnålen dækker nordpilen i kompassets bund.

## Opgave 8:

Du har fundet en retning til en gård, som vist på tegningen. Du har bedømt afstanden til at være ca. 1200 m.



1. Indlæg denne retning (0620 TS) på kortet. Punkt A er aftegnet (vejkryds ved Nygård).



2. Skriv navnet på gården: \_\_\_\_\_



---

Start Kl. \_\_\_\_\_  
Slut kl. \_\_\_\_\_

Tidsforbrug \_\_\_\_\_  
Point/karakter \_\_\_\_\_

Navn \_\_\_\_\_

---